

令和5年 秋号

公益社団法人有隣厚生会 富士小山病院
〒410-1326
静岡県駿東郡小山町用沢 437-1
TEL 0550-78-1200 (代)
FAX 0550-78-1208
<http://fujioyama-hospital.com/>



～つなぐ和～
富士小山病院だより

渡邊院長就任のご挨拶 病院長

渡邊 秀裕



5類指定となり予防、行動制限等は個人に委ねられております。過度の心配は不要ではありますが、不特定多数の人が集まる場所等ではマスクを着用することが大切な注意を念頭に行動されることまいります。

稀に見る暑さの夏も峠を越えたかに見え、収穫の秋を迎えなんと致しております。皆様方におかれましてはいかがお過ごしでしょうか。過去3年間、様々な制約を強いられてきたコロナ感染症であります。消失したわけでもなく、静岡東部地域では今もって罹患者の数は減少しておりません。当院でも発熱患者さんのほとんどがコロナ陽性というのが実状です。発生当初に比べ重症例は減少しているとは言え、感染力の強さは変わりません。

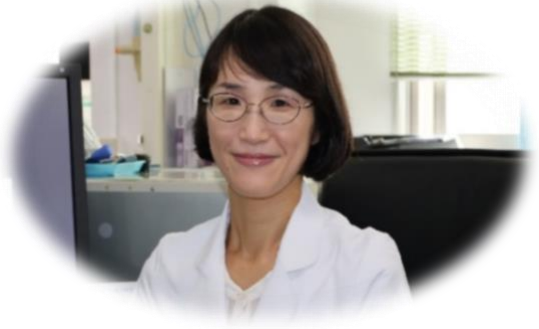
さて、遅ればせながら本院の近況をご報告申し上げます。今年はずフト、ハードを含めての体制面での変革がございます。先ずソフト面では、定年等により春先から看護部長、院長、事務長と管理職の交代を迎え、人心の一新が図られました。今までの路線を踏襲しつつ、より時代に即したサービスを提供させていただけるよう努力させて頂く所存であります。ハード面では、病床形態の変更がございます。地域の状況を鑑み、介護療養病床から医療療養病床への転換を計ることと致しました。さらにこのことに関連し、ショートステイを開設し、介護医療院へと発展させてまいりたいと考えております。また、現状9床の透析ベッド数を15床へと増床し、より多くの方にご利用いただけるよう整備をさせて頂きます。工事等に関連し、皆様方にご不便をおかけすると思いますが暫くの間ご容赦いただきたく存じます。

皆様方にはご承知のこととは存じますが、昨今、医療を取り巻く環境には厳しいものがあります。地域住民の方々に寄り添い貢献させていただく為にも、本院自身が新たな覚悟を持って前進しなければなりません。行政当局との密なる連携のもと、暖かいご指導をいただきながら、より良い環境とすべく、職員一同精進致しておる次第であります。皆様の叱咤激励は言うに及ばず、建設的なご助言等もいただければさらなる発展への道標ともなり励みとなることと致し。皆様に見守られ、育てられているとの自負を抱き、皆様の富士小山病院となるべく、今後のさらなる前進を目指し、地域医療への貢献をさせて頂ければ幸いです。今後ともよろしくご指導の程お願い申し上げます。



『秋桜と富士』 写真提供 西賀義夫氏

慢性腎臓病の診療はじまります！



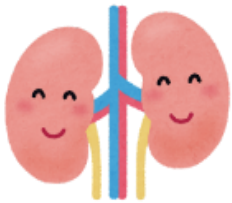
腎臓内科 山田有紀子

慢性腎臓病という言葉を目にしたことはありませんか？慢性腎臓病とは、慢性に経過するすべての腎臓病のことです。初期から末期まで五段階のステージがあり、様々な原因で蛋白尿が続く、腎臓の働きが低下している状態が長く続きます。原因としては、糖尿病、慢性腎炎、高血圧などが代表的で急速な高齢化に伴い腎臓の機能が低下して、人工透析が必要になる人が増えています。またそれだけでなく、腎臓が悪いと心筋梗塞や脳卒中などを発症するリスクが高くなることもわかっていきます。

ところが、慢性腎臓病はほとんど症状がないまま次第に悪化します。ある程度進行してしまうと腎臓の機能は回復しませんが、早期発見、早期治療によって病気の進行を遅らせ、人工透析にいたるリスクを減らすことができます。

慢性腎臓病は、一般的な健康診断や血液検査、尿検査で早期発見が可能です。蛋白尿や血尿、血清クレアチニン値の上昇や推算糸球体濾過量の低下などを指摘された場合、また、自分は腎臓が悪いのではないかと心配だ、などでも腎臓内科外来を受診してみてください。

慢性腎臓病の診療では、食生活、血圧や生活習慣病の管理、むくみや貧血などといった症状に対する継続的な治療が求められます。腎臓内科外来では、専門医の立場から、患者様に病状や治療についてわかりやすく説明し、理解してもらおうことを大切に、有隣厚生会の理念に沿って患者様一人ひとりに寄り添った診療を行ってまいります。



三歳児眼科健診への取り組み

視能訓練士 小林 直樹

人の視力は三歳頃までに急速に発達して六〜八歳頃にほぼ完成します。その発達には適切な視覚刺激が必要です。視覚の感受性期間に発達を妨げる強い遠視や乱視、斜視など何らかの異常を生じると、正常な視力や両眼視を獲得することができません。十分な視力が得られないと将来の職業選択にも関わってきます。そのため、屈折異常や斜視、眼疾患などを早期に発見し治療することが重要となります。

小山町では三歳児健診において屈折・眼位スクリーニング機器を用いた視覚検査を実施しています。今年度より当院の視能訓練士が健診に携わることになりました。眼科の専門的な技術や知識を生かして健診の精度を上げ、早期発見、早期治療に貢献できるよう努めたいと思います。今後とも微力ですが、地域に根ざした啓発活動を続けていきたいと考えています。



岩田事務長就任のご挨拶

事務長 岩田 勝彦

この度、6月1日より事務長に就任いたしました岩田勝彦と申します。今年度は3・4階の医療療養病床への転換、特定技能外国人の受け入れ、新規事業の開設へ向けた準備をする中で、の要職を仰せつかり、誠に身の引き締まる思いであります。

そして、当院が35年以上かけて築き上げてきた地域医療への貢献を、今後も損なうことのないように、地域との連携を一層強めながら、小山町の病院としての役割を果たして行きたいと思っております。

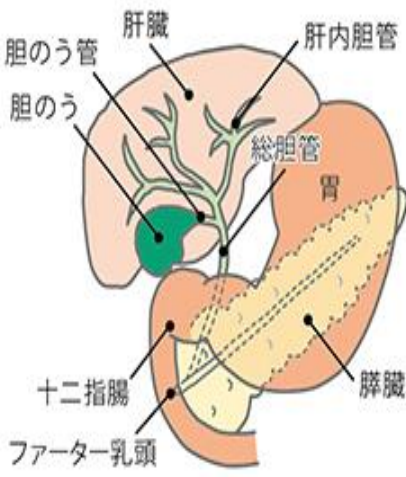
現下、医療をめぐる環境は厳しさを増しつつありますが、皆様に信頼され安心して利用できる病院を目指して努力してまいりますので、今後ともご指導ご鞭撻のほどよろしくお願いいたします。



総胆管結石のお話

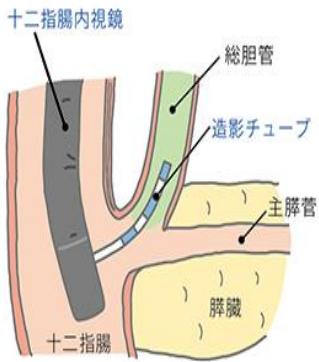
消化器内科 小嶋 清一郎

結石は体のある場所に石ができる病気です。主なものは胆嚢にできる胆石（胆嚢結石）や尿の通り道にできる尿路結石（腎結石や尿管結石など）です。今回お話しする総胆管結石は胆石と同じ胆汁の通り道（胆道系）にできる結石です。総胆管は肝臓で作られた胆汁を十二指腸に運ぶ管です。胆嚢はその途中につながっている行き止まりの袋です。総胆管結石は十二指腸の手前の細くなっている部分に引っかかるので、そのためにお腹が痛くなったり、熱が出たり、体が黄色くなったり（黄疸）します。治療は石を取り出すことですが、胆石とは治療法が異なります。



十分な量の鎮静剤を投与し眠っていたいから、側視鏡（十二指腸内視鏡）という特殊な内視鏡を口から挿入します。胃を通過して十二指腸まで挿入したら、フアーター乳頭という胆汁の出口にカテーテル（造影チューブ）という細い管を挿入します。造影剤を注入し、石をX線で確認します。感染している場合は、胆管炎を治めるためにステントという短い管を挿入して一旦終了し、あとから石を取り出すこととなります。感染していない場合は乳頭を電気メスで切開し、採石カテーテルで石を絡めて取り出します。

当院では2年前からこの治療を導入しました。よく訓練された医師、臨床工学技士、放射線技師、看護師が8人前後のチームを組んで、安全に正確に治療を行います。ご不明な点は詳しく説明いたしますので、どうぞお声がけください。



イラスト引用・オリンパス
おなかの健康ドットコム

ようこそ富士小山病院へ！

ひよこのマーク



病棟師長 山田 千春

富士小山病院では令和5年7月からミャンマーより2名、フィリピンより6名の特定技能外国人を順次迎い入れることとなりました。

特定技能とは技能、技術または知識の移転を図り、開発途上国の経済発展を担う「人づくり」に協力し、国際貢献することを目的としている制度です。

今回の8名は、介護福祉士資格を取得するために、病棟で看護補助者として勤務経験を積んでいただきます。

職場や環境に慣れるまでご不便等をおかけすることがあると思います。しかし、仕事面や生活面のサポートを行いながら、引き続き安全で良質な医療の提供ができるように努力してまいります。

特定技能外国人の方は「ひよこのマーク」を付けています。優しく見守って頂けると幸いです。

処理槽埋設工事に伴う
駐車場使用制限について
(7/18～9/18)

7月18日より透析室移設工事に向けて透析排水処理槽をロビー前駐車場に埋設しています。9月18日まで駐車可能台数が半減し、病院利用の皆様には大変ご迷惑をお掛けしますが、何卒ご理解ご協力をお願いいたします。道路を渡った北側駐車場にも駐車出来ますので、ご利用ください。よろしく願います。

富士小山病院総務課

大事なお知らせ

病院のホームページが新しくなりました。診療科、診療日の確認など日々の生活にお役立てください。



令和5年7月25日改定

診療ご案内

- 1・外来受付時間
 ※ 眼科 午前 7:00~11:30
 ※ 整形 午前 7:00~12:00
 午後 1:30~4:00
 午後 1:30~3:30(金曜日 午後休診)
 午後 1:30~3:45(第2・4週木曜日)
2. 外来診療時間
 ※ 眼科 午前 9:00~12:00
 ※ 整形 午前 9:00~12:00
 午後 2:00~4:30
 午後 2:30~4:00(金曜日 午後休診)
 午後 2:00~4:00(第2・4週木曜日)



3. 休診日 土曜日午後・日曜日・祝祭日
 4. 診療科目別担当医および診療日

診療科目	曜日						
		月曜日	火曜日	水曜日	木曜日	金曜日	土曜日
内科	A M	小嶋・山重	林・☆4山田	前畑・萩倉	前畑	小嶋	☆2前畑・小嶋
	P M	前畑・山重	小嶋	萩倉・小嶋	林	☆1林・渡辺	☆3萩倉(AM)
外科	A M	渡辺			工藤	渡辺	☆2 林
	P M						
眼科	A M	六鹿	六鹿	六鹿	六鹿	六鹿	
	P M						
整形外科	A M	小宮	大下	大下	☆5大下・黒田	大下	
	P M						
糖尿病内科	A M	山重(要予約)	佐藤(要予約)				
	P M	山重(要予約)					
漢方内科	A M			☆6前畑(要予約)			☆6前畑(要予約)
	P M						
循環器内科	A M			萩倉			
	P M						
皮膚科	A M						☆8伏間江
	P M						
婦人科	A M				☆7牧野(要予約)		
	P M		☆7牧野(要予約)			☆7五十嵐(要予約)	

- ☆1内科 第1・3週は林医師。第2・4週は渡辺医師。第5週は交代制になります。
- ☆2内科・外科 第1・3週は内科 前畑医師、外科 林医師。第2・4週は内科 小嶋医師、外科 休診。第5週は交代制になります。
- ☆3内科 萩倉医師は第1・3・5週の診察になります。
- ☆4内科 山田医師は隔週10:00-12:00間の完全予約制。専門は腎臓内科となります。
- ☆5整形外科 木曜日の大下医師は第1・3・5の週、黒田医師は第2・4の週の診察となります。
- ☆6漢方内科 水曜日の診察は第2・4の週となります。土曜日は第1・3週、第5週は隔月となります。
- ☆7婦人科 火曜日と木曜日は婦人科診察と子宮がん検診を行います。金曜日は子宮がん検診のみとなります。
- ☆8皮膚科 毎月第3土曜日午前中になります。月によっては変更になる場合がございますので、電話にてご確認ください。

巡回バス経路図

令和4年1月8日改定

